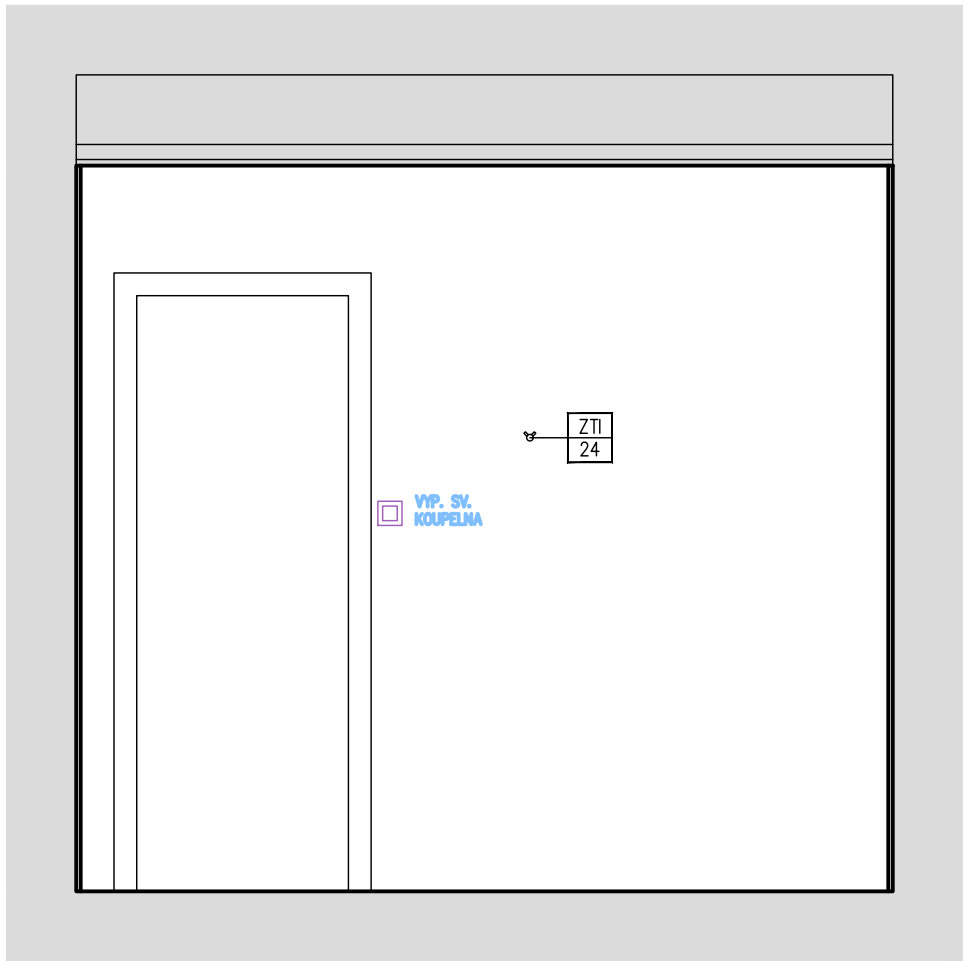
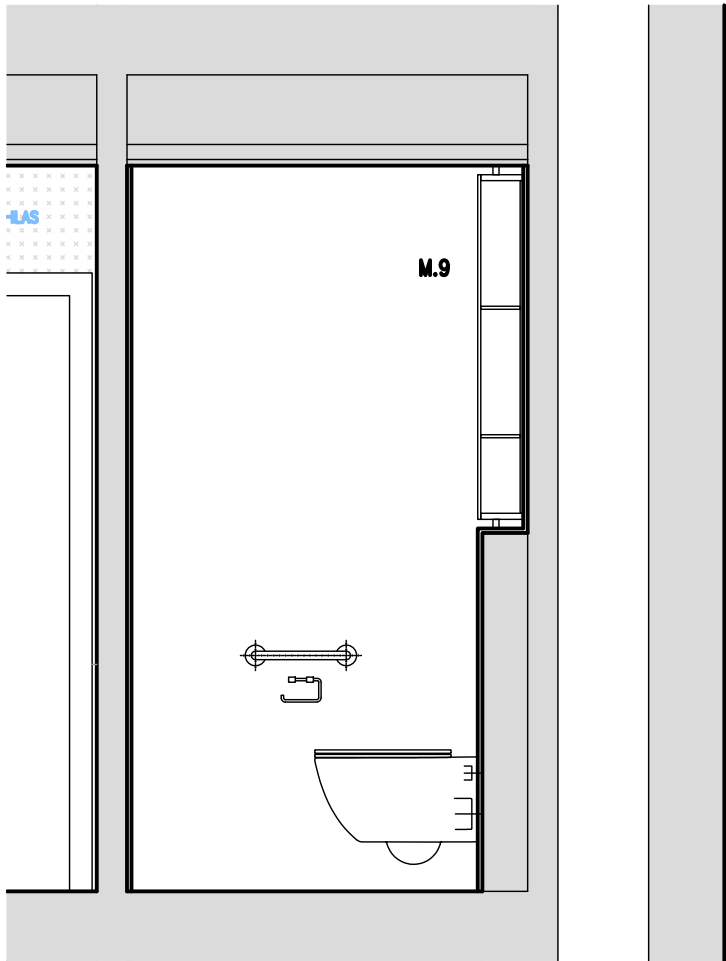


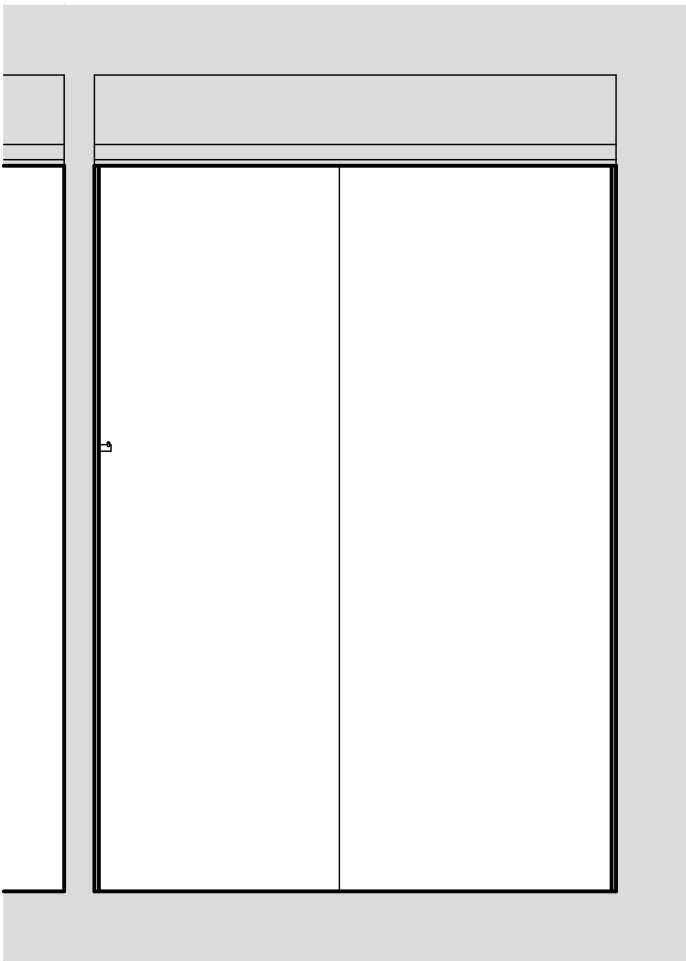
POHLED H



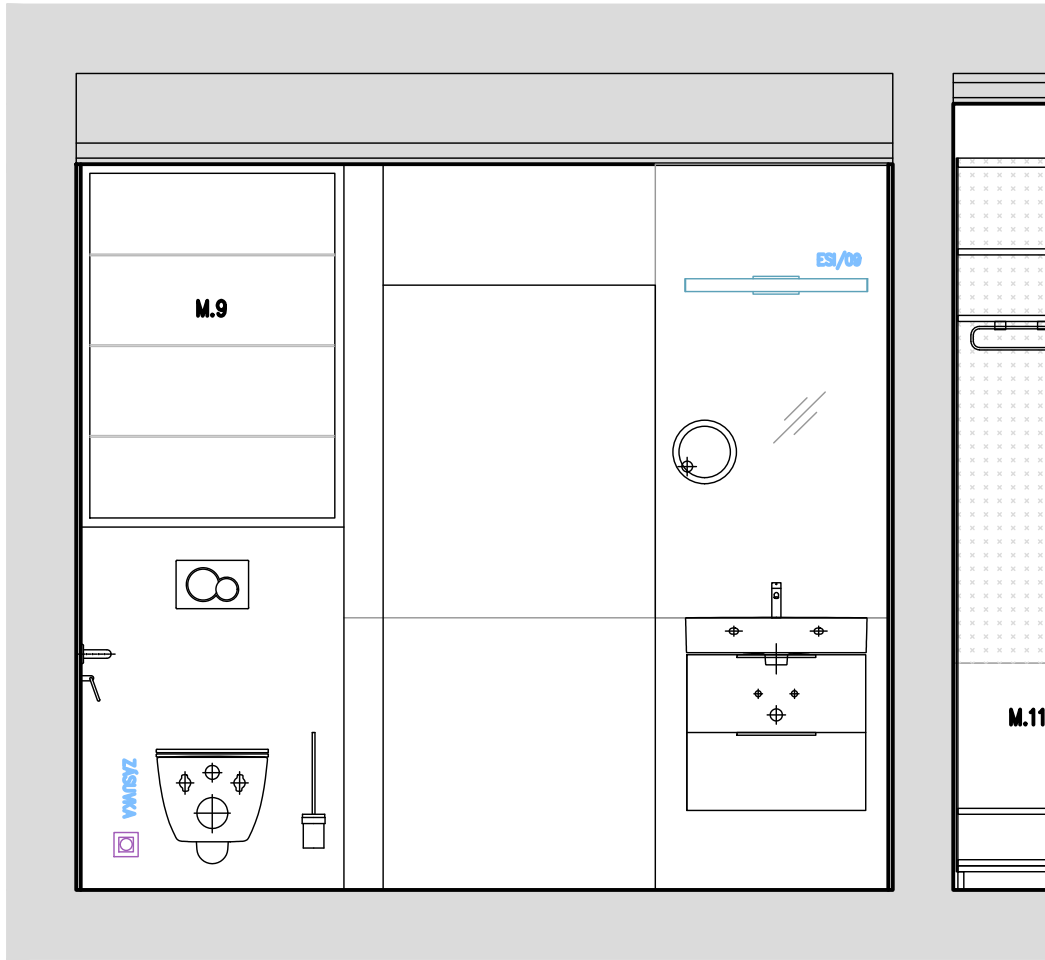
POHLED E



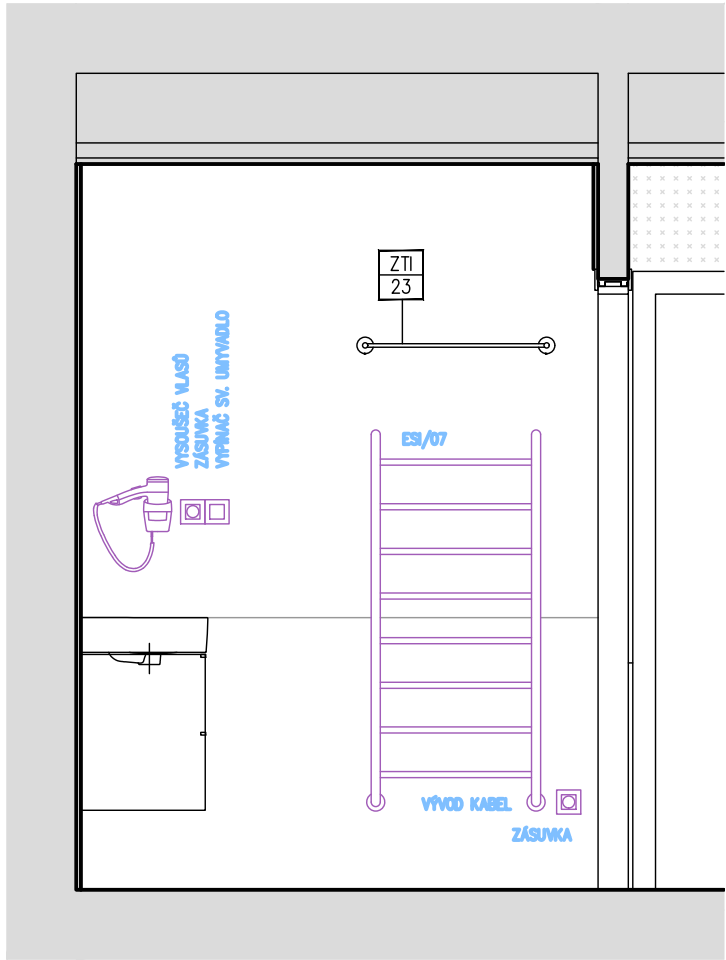
POHLED I



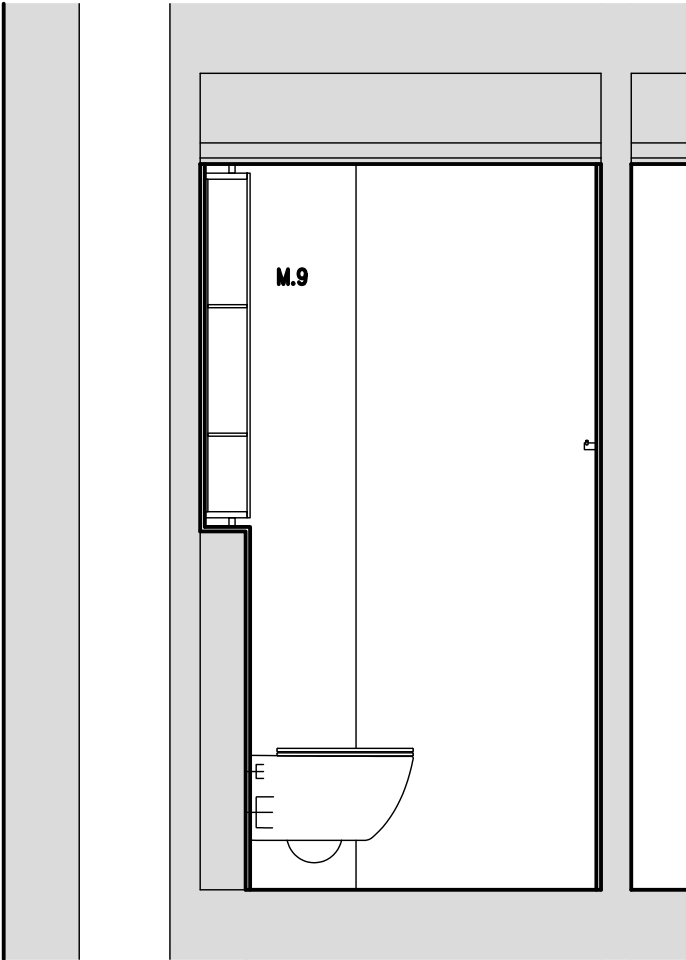
POHLED C



POHLED G

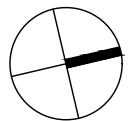


POHLED CH



F INT  
05

ZVÝŠENÍ UBYTOVACÍ KAPACITY  
LÁZEŇSKÝ DŮM AURORA



TŘEBOŇ, ČESKÁ REPUBLIKA	
Investor	Slatinné lázně Třeboň s.r.o.
Generální projektant	JPS J. Hradec s.r.o.
Hl. inženýr projektu	Ing. Milan Špulák
Spolupráce	-
Přímý zpracovatel	-

Vypracoval	Ing.arch. Milan Špulák
Ved. projektant	Ing. Milan Špulák



J. Hradec s.r.o.  
Jarošovská 753/II  
Jindřichův Hradec  
tel.: 384 371 021  
www.jpsjh.cz  
info@jpsjh.cz

Revize				
	Číslo	Popis	Datum	Podpis

PRACOVNÍ VERZE VÝKRESU	
±0,000 = 442,650 BPV /PAVILON B/	
Archivní číslo	19 051
Stavba	ZVÝŠENÍ UBYTOVACÍ KAPACITY LÁZEŇSKÝ DŮM AURORA
Stupeň	DOKUMENTACE PRO PROVEDENÍ STAVBY
Název PS - SO	-
Část	F Projekt interiéru
Název výkresu	JEDNOLŮŽKOVÝ POKOJ POHL. NA STĚNY - KOUPELNA
Datum	2021-11
Formát	420/630
Měřítko	1:25

stupeň	číslo PS - SO	část	výkres	revize	č. listu
INT	-	F	05	00	